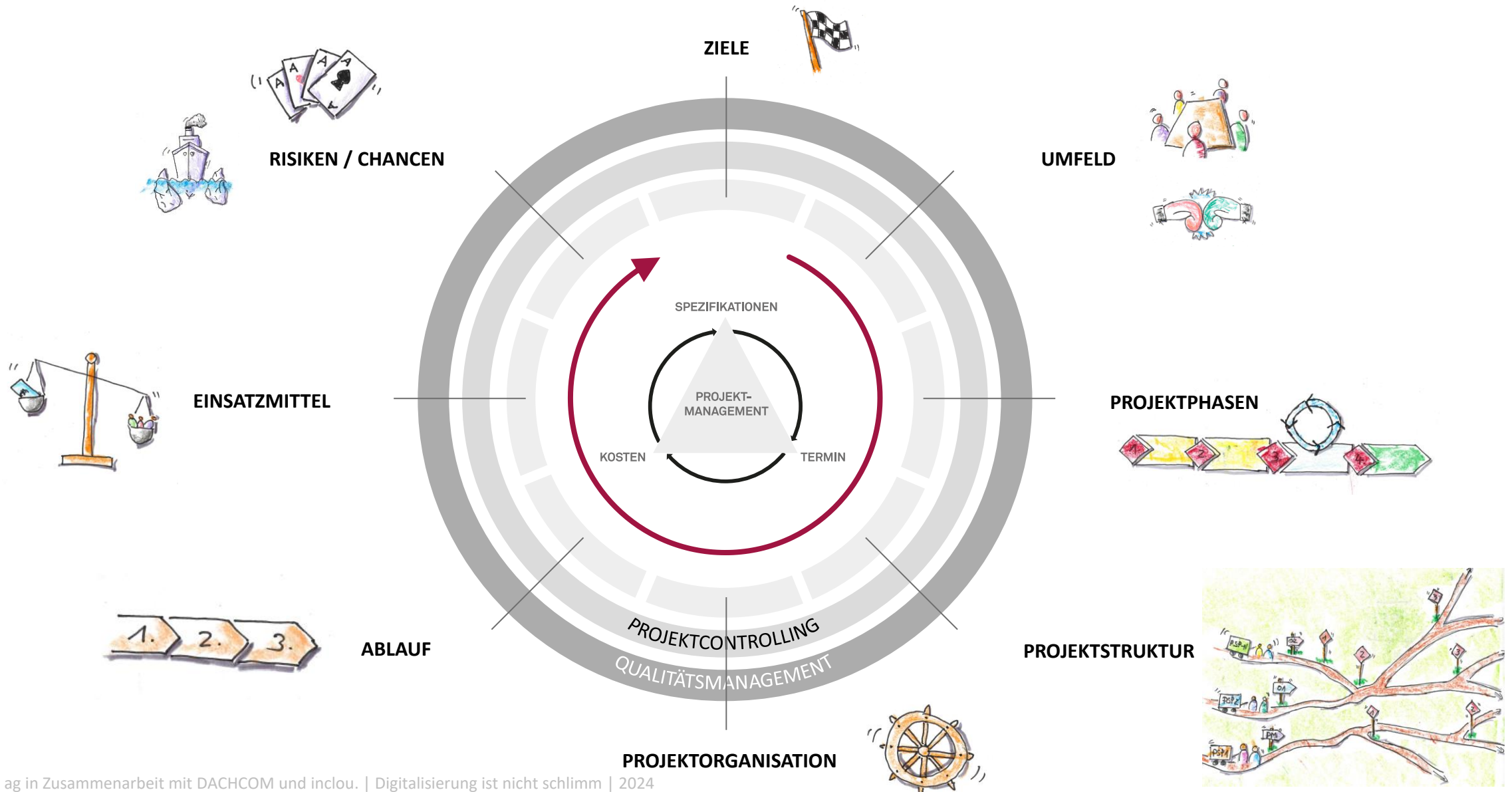


# Erfolgreich durch die passende Begleitung zu Ihrer Lösung

**PRO**jekt**FI**t - das Projektmanagement der msg systems ag



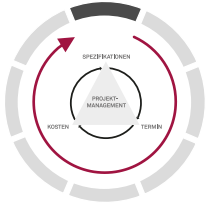
# Der ProjektStart-Kreis schafft einen methodischen Rahmen für Struktur und Stabilität in einem Projekt



Ziele – „Tag Cloud“ der aktuellen Modebegriffe



Hinter den „Modebegriffen“ der IT verbergen sich vielversprechende Potentiale, wenn sie zielgerichtet für den eigenen Bedarf genutzt werden



Aufgabenautomatisierung Dokumentationsentwürfe

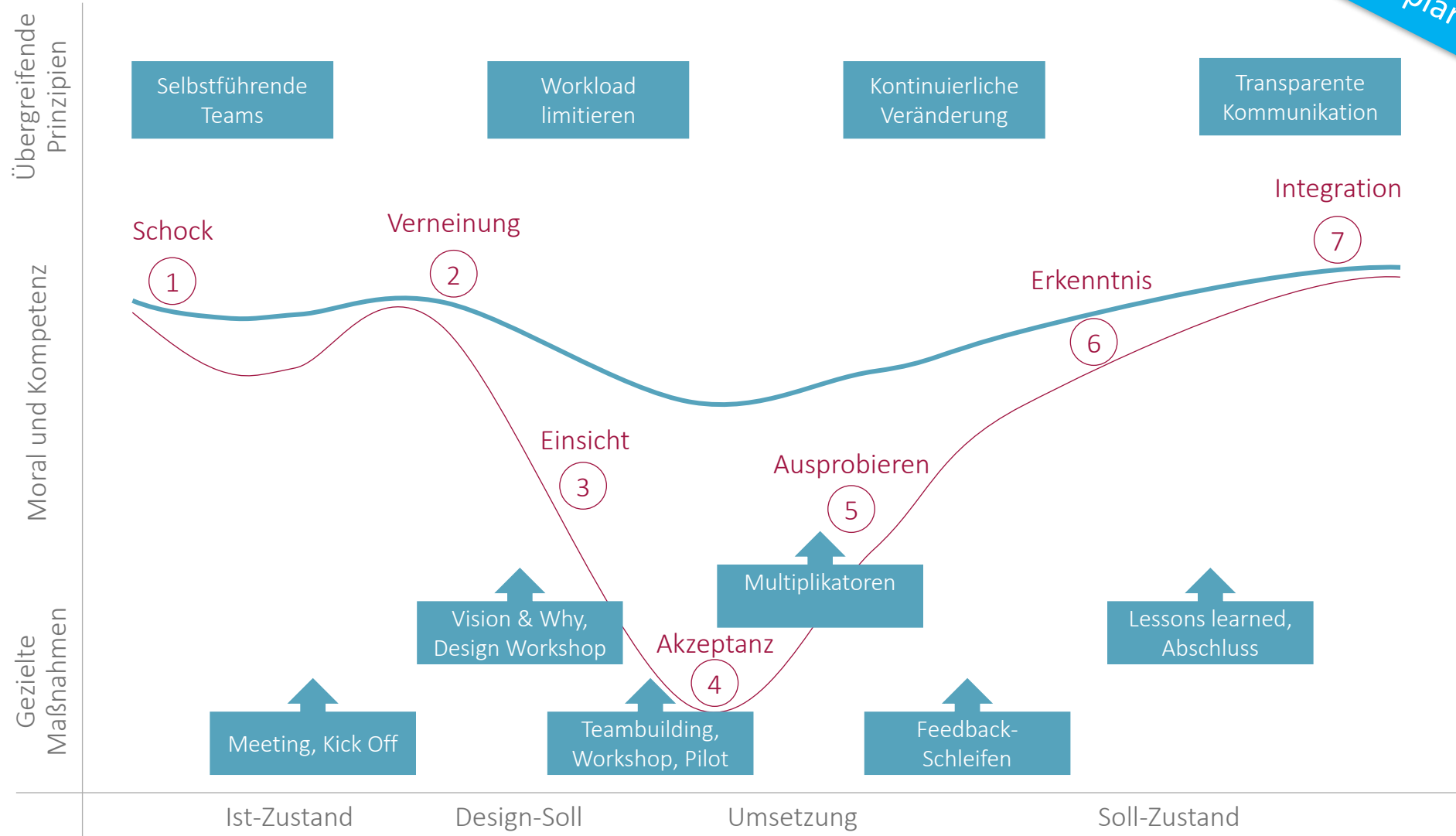
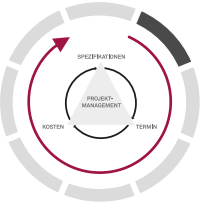
Künstliche Intelligenz

Mustererkennung



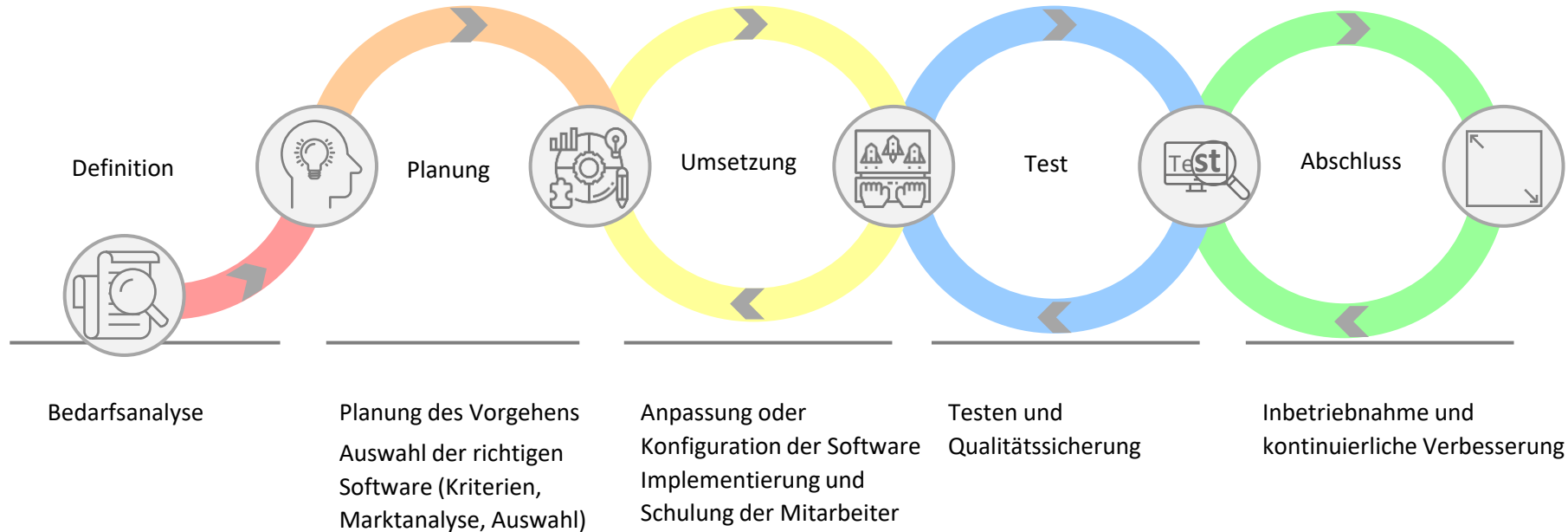
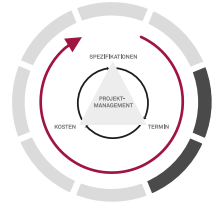
# Ohne Einbeziehung der Betroffenen ist ein Projekt zum Scheitern verurteilt

exemplarisch

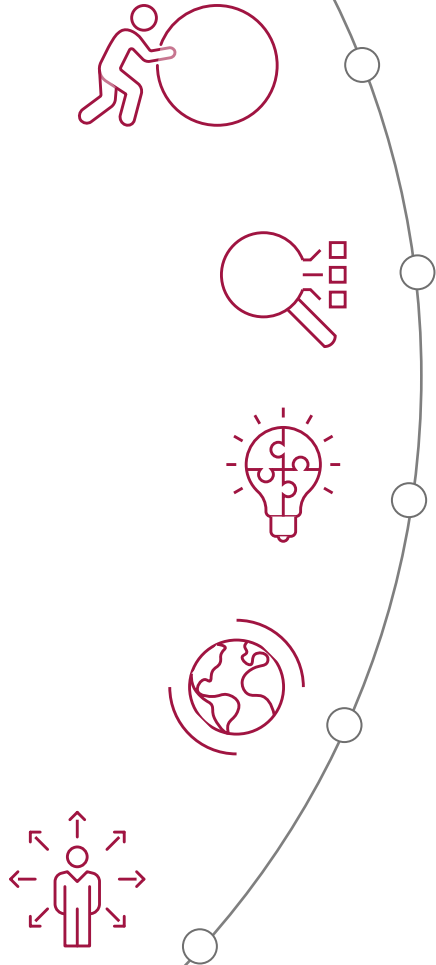


Die Einführung einer HR-Software folgt – wie alle anderen Projekte – einem einheitlichen, flexiblen Vorgehen. Dadurch sind parallel laufende Projekte einfacher zu handhaben und zuverlässig zu steuern

exemplarisch



msg bringt die Erfahrung und die Werkzeuge für das Management Ihrer Projekte mit



Projekt- und Changemanagement

Anforderungsmanagement und IST-Analyse

Integration und Umsetzung

Branchenübergreifende und internationale Erfahrung

Neutralität und Unabhängigkeit

# Kontakt

## **Thomas Fenske**

Lead Project Manager – Arbeit & Soziales,  
Public Sector (Berlin)

Mobil: +49 (0) 174 1789205

E-Mail: [thomas.fenske@msg.group](mailto:thomas.fenske@msg.group)

## **Quynh Huong Le**

Project Manager – Arbeit & Soziales,  
Public Sector (Köln)

Mobil: +49 (0) 174 8596826

E-Mail: [quynh.huong.le@msg.group](mailto:quynh.huong.le@msg.group)

## **Jan Wurschy**

Abteilungsleiter – Arbeit & Soziales,  
Public Sector (Nürnberg)

Mobil: +49 (0) 1723 733669

E-Mail: [jan.wurschy@msg.group](mailto:jan.wurschy@msg.group)

msg systems ag

Robert-Bürkle-Straße 1

85737 Ismaning

+49 89 96101-0

+49 89 96101-1113

[info@msg.group](mailto:info@msg.group)

value – inspired by people