



KRITIS(ch)?

Sind Sie betroffen oder nicht?

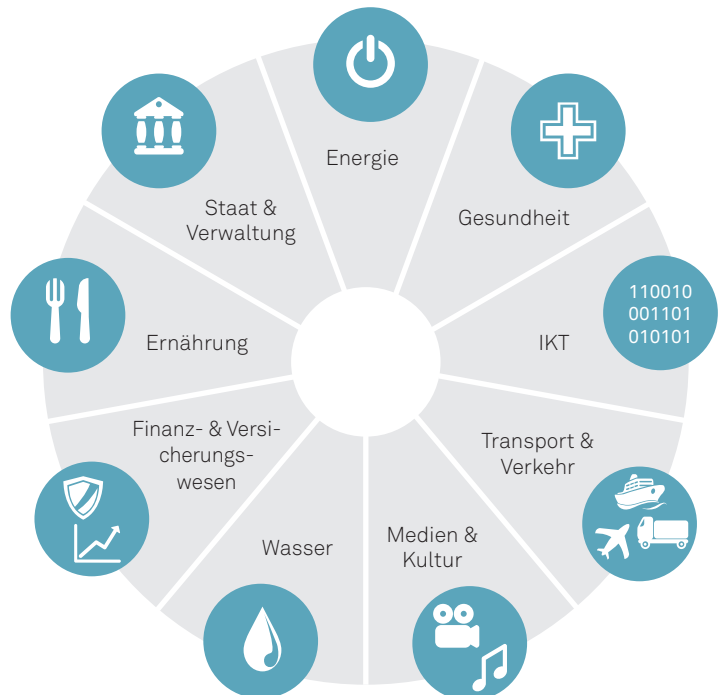
Cyberangriffe stellen weltweit eine zunehmende Bedrohung dar, insbesondere für so genannte kritische Infrastrukturen (KRITIS). Als nationale Strategie zum Schutz der betroffenen Organisationen und Einrichtungen wurde im Juli 2015 das IT-Sicherheitsgesetz (IT-SiG) verabschiedet.

Was ist KRITIS?

Kritische Infrastrukturen – also Organisationen und Einrichtungen mit wichtiger Bedeutung für das staatliche Gemeinwesen, deren Ausfall oder Beeinträchtigung nachhaltige Versorgungsengpässe, erhebliche Störungen der öffentlichen Sicherheit oder andere dramatische Folgen hätten – haben für unsere Gesellschaft eine fundamentale Bedeutung. Sie sind sensibel, häufig untereinander vernetzt oder hängen voneinander ab, Störungen sind riskant und können Kaskadeneffekte auslösen. Der Schutz von KRITIS hat oberste Priorität.

Kritische Infrastrukturen mit entsprechenden Branchen

1. **Energie:** Elektrizität, Gas, Mineralöl
2. **Informationstechnik und Telekommunikation:**
Telekommunikation, Informationstechnik
3. **Transport und Verkehr:** Luftfahrt, Seeschifffahrt, Binnenschifffahrt, Schienenverkehr, Straßenverkehr, Logistik
4. **Gesundheit:** Medizinische Versorgung, Arzneimittel und Impfstoffe, Labore
5. **Wasser:** Öffentliche Wasserversorgung, öffentliche Abwasserbeseitigung
6. **Ernährung:** Ernährungswirtschaft, Lebensmittelhandel
7. **Finanz- und Versicherungswesen:** Banken, Börsen, Versicherungen, Finanzdienstleister
8. **Staat und Verwaltung:** Regierung und Verwaltung, Parlament, Justizeinrichtungen, Notfall-/ Rettungswesen einschließlich Katastrophenschutz
9. **Medien und Kultur:** Rundfunk (Fernsehen und Radio), gedruckte und elektronische Presse, Kulturgut, symbolträchtige Bauwerke



Umfassende gesetzliche Vorgaben

Das IT-Sicherheitsgesetz verpflichtet die Betreiber kritischer Infrastrukturen dazu, angemessene Maßnahmen zum Schutz ihrer IT umzusetzen und alle zwei Jahre einen geeigneten Nachweis über die Umsetzung von erforderlichen Sicherheitsmaßnahmen zu erbringen (z.B. ISO 27001 Zertifizierung).

Zudem sind Sicherheitsvorfälle dem BSI zu melden. Dem Regulator ist zu belegen, dass die Vorgaben des IT-SiG in Bezug auf organisatorische und technische Maßnahmen sowie die Meldepflicht erfüllt werden.

Viele Fragen kommen auf die Unternehmen zu

- Zählt die Organisation oder Teile davon zu KRITIS? Hat das Unternehmen eine Reichweite von über 500.000 Bürgern? Wie definiert sich die Reichweite?
- Welche konkreten Prozesse, Komponenten, Anlagen und informationstechnischen Systeme sind betroffen?
- Ist das Information Security Management System (ISMS) bedarfsgerecht und praktikabel? Erfüllt das ISMS alle Anforderungen?
- Sind ganzheitliche Prozesse und Sicherheitsmaßnahmen zur Vorbeugung und Abwehr von Cyberangriffen etabliert?
- Werden Sicherheitsvorfälle zeitnah erkannt und analysiert? Sind Meldewege innerhalb des Unternehmens und mit dem BSI und der Bundesnetzagentur (BNetzA) etabliert?

Unser Angebot

- Wir betrachten die aktuelle Umsetzung der Anforderungen aus dem IT-Sicherheitsgesetz und überprüfen, inwieweit Ihr Unternehmen als KRITIS einzustufen ist und ob Sie demzufolge ein ISMS einrichten müssen.
- Des Weiteren analysieren wir, inwiefern sektor- oder branchenspezifische Merkmale bei der Implementierung von Sicherheitsmaßnahmen zu berücksichtigen sind.
- Wir ermitteln die benötigten Prozesse, Dokumente, Anforderungen und unterstützen Sie bei der Umsetzung im täglichen Betrieb.
- Wir erarbeiten für Sie die Umsetzungsstrategie und Budgetplanung.

Unsere Leistungen zu diesem Thema

- Stellung eines ausgewiesenen Informationssicherheitsbeauftragten als zentralen Ansprechpartner
- Einführung eines ISMS nach ISO 27001
- Vorbereitung und Begleitung zur Zertifizierung
- Beratung zur Aufrechterhaltung, Pflege und Aktualisierung des ISMS
- Stellung eines erfahrenen externen Datenschutzbeauftragten zum Erlangen der Gesetzeskonformität
- Entwicklung und Implementierung eines Business-Continuity-Managements (BCM)

Vertrauen Sie unserer Expertise

Unsere unabhängigen Experten

- führen als zertifizierte ISO-27001-Lead-Auditoren Sicherheitsanalysen bei KRITIS Unternehmen durch und begleiten Sie in allen Phasen des ISMS-Prozesses
- haben langjährige Erfahrung in der Entwicklung und Implementierung von ISMS gemäß ISO 27001
- helfen Ihnen mit professionellen ganzheitlichen IT-Sicherheitsstrategien dabei, Ihre Infrastrukturen vor Cyberangriffen nachhaltig zu schützen.

msg systems ag

Robert-Bürkle-Straße 1 | 85737 Ismaning/München
Telefon: +49 89 96101-0 | Fax: +49 89 96101-1113
www.msggroup.com | info@msggroup.com

Kontakt:

Norbert Hermkes
msg Information Security
infosec@msggroup.com