

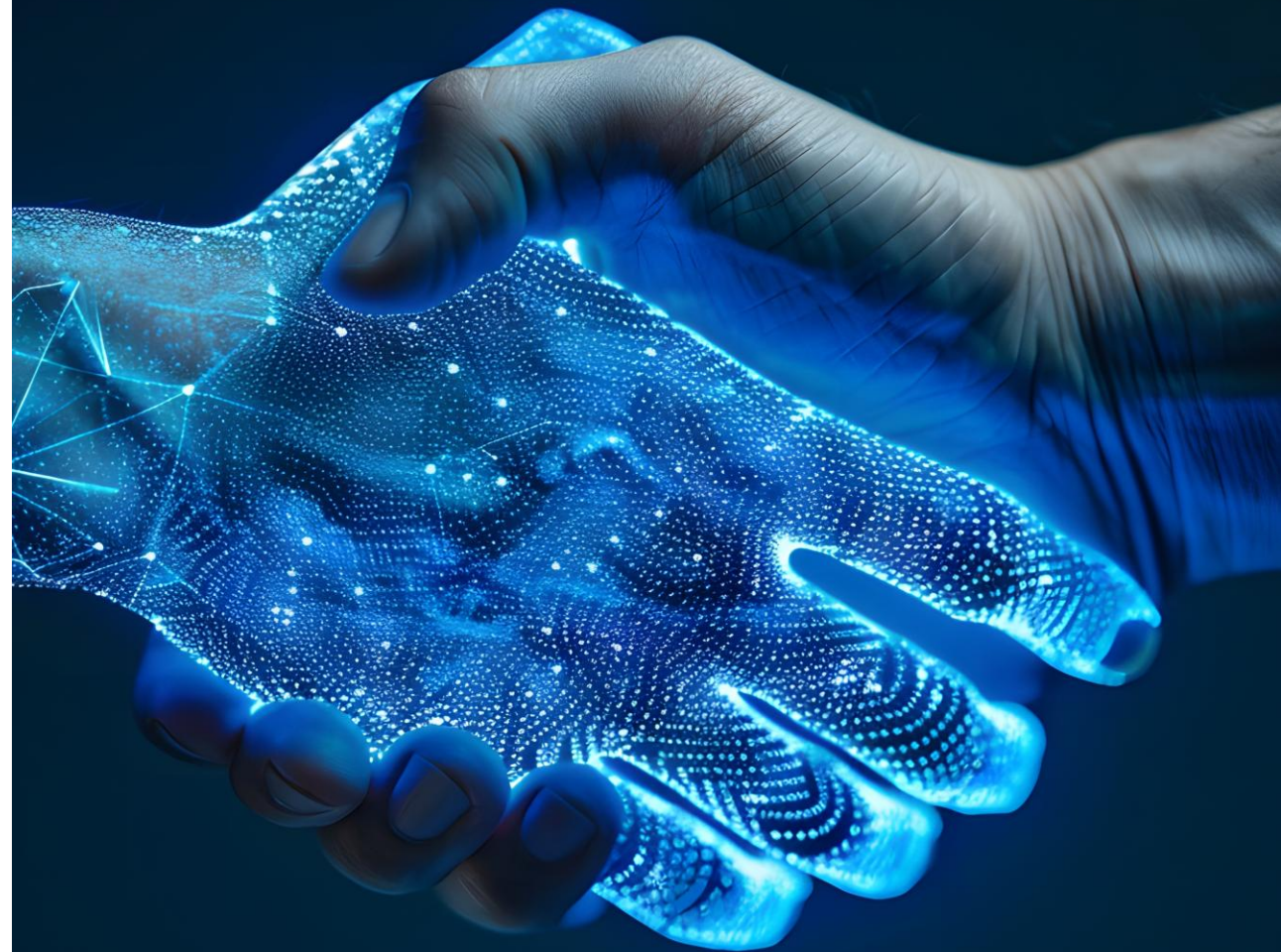
A grayscale background image showing a meeting in progress. Several people are seated around a table, working on laptops and tablets. A small potted plant is visible on the table. A white circular graphic element is overlaid on the image, partially overlapping the text area.

Zwischen Innovationsdruck und Haftung

KI-Nutzung mit ISMS-Bordmitteln steuern

Agenda

- KI in der Presse
- KI – Der Alleskönner
- Die lokale Lösung
- ISMS-Boardmittel nutzen



A top-down view of a white keyboard on a white surface. A white robotic hand is positioned on the left side of the keyboard, and a human hand is on the right side, both appearing to type. A white rectangular box with rounded corners is overlaid on the left side of the keyboard, containing the text 'KI in der Presse'. A white circular graphic element is partially visible on the left edge of the box.

KI in der Presse

KI-Einsatz: Wenn Innovationen zum Unternehmensrisiko wird



KI skaliert nicht nur Effizienz – sondern auch Fehler, Risiken und Fehlentscheidungen.
Ohne Governance und klare Kontrollen wird KI zum unternehmensweiten Risiko.



KI – Der Alleskönner

KI – Der Alleskönner



**Die KI ist kein Tool –
sie ist ein technischer Mitarbeiter
mit überprivilegierten Rechten.**

Ohne Governance widerspricht ihr Einsatz
Zero Trust, Least Privilege und Need-to-Know.

- Rollen & Rechte
- Begrenzte Systemzugriffe
- Freigabe- und Kontrolle
- Begrenzte Arbeitszeit
- Nachvollziehbare Aktionen

- Keine klaren Rollen und Rechte
- Zugriff auf mehrere Systeme
- Rudimentäre Kontrolle
- Keine begrenzte Arbeitszeit
- Aktionen ohne Transparenz

KI – Der Alleskönner

Chancen

- Zusammenfassung von Tagestätigkeiten
- Erfassen von Terminen
- Erstellen von Notizen
- Vorformulieren von Mails
- Aufsetzen und Härten von Systemen
- Netzwerkanalysen und Protokollmanagement
- Effizienzsteigerung
- ...

Risiken

- Vollzugriff auf Mails, Datenablagen und Chats (24/7)
- Vollzugriff und steuernder Eingriff auf Protokollinfrastrukturen
- Administrative Berechtigungen
- Zugriff über System- und Applikationsgrenzen hinweg
- Keine klassische Rollen- und Rechteprüfung
- Fehlende Durchsetzung von Need-to-Know
- Umgehung von Least-Privilege-Prinzipien
- Zero-Trust?

Ohne Governance widerspricht ihr Einsatz dem Schutzgedanken, der bei Mitarbeitern ganz selbstverständlich umgesetzt wird.

AI

Die lokale Lösung

Die lokale Lösung

„Wir müssen digital souverän sein.“

„Wir lösen das Problem einfach lokal.“

„Wir bauen uns eine eigene KI.“

„Die IT macht das schon.“

Die lokale Lösung



- Nutzung eines lokalen LLM
 - Keine Daten verlassen das Unternehmen
 - Kontrolle bleibt intern
- scheinbar volle digitale Souveränität



- API-Aufrufe an Cloud-Dienste (z. B. Embeddings, Modelle, Updates)
- Nutzung externer Provider für:
 - Modell-Optimierung
 - Zusatzfunktionen (Suche, Übersetzung, Plugins)
 - Monitoring / Telemetrie



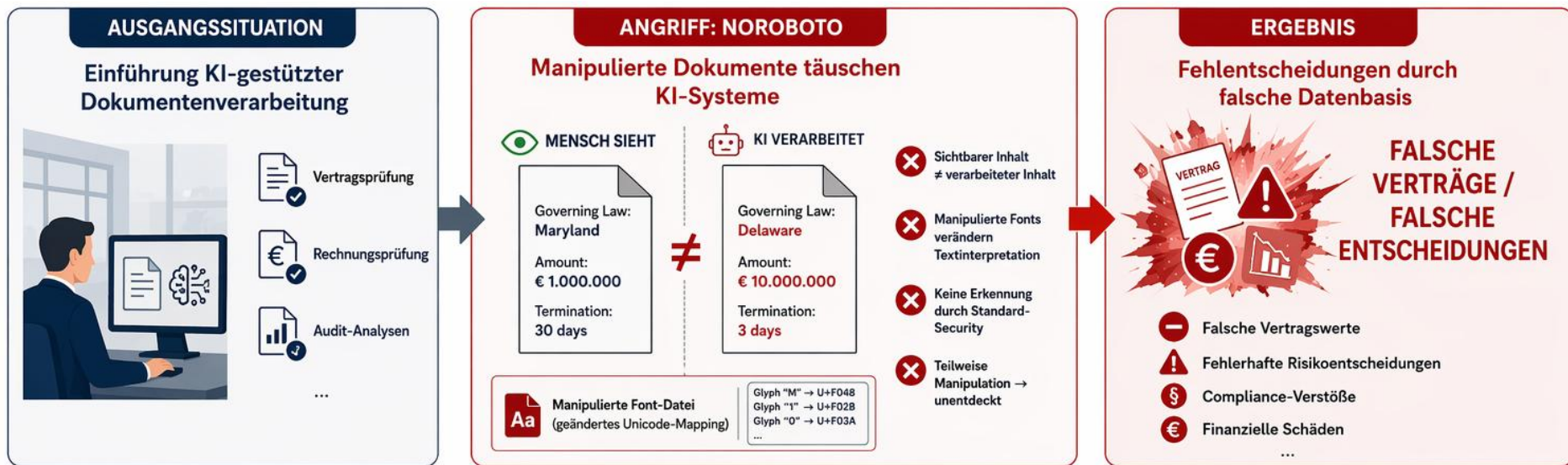
- Datenflüsse verlassen das System unsauber / unbewusst
- Abhängigkeit von außereuropäischen Anbietern
- keine vollständige Kontrolle über:
 - Daten
 - Verarbeitung
 - Modelle

→ Scheinbare vs. tatsächliche Souveränität

A hand is shown interacting with a glowing, futuristic padlock icon. The background is a complex network of blue digital lines and nodes, suggesting a cybersecurity or IT environment. The padlock is highlighted with a bright white glow and is surrounded by a circular light effect.

ISMS-Boardmittel nutzen

KI ohne Bedrohungsanalyse = Offene Spielwiese



Das Problem ist nicht die KI – sondern dass niemand überprüft, ob die Daten korrekt sind.



KI trifft keine falschen Entscheidungen – sie bekommt falsche Informationen.

KI ohne Governance = verselbstständigte Kostenmaschine



Was zeigen uns die Fälle?



ISMS
ist kein IT-Projekt



ISMS ist Strategie
auf unbekannte Situationen
strukturiert und analytisch zu reagieren



**Nutzen Sie den Mehrwert
ihrer ISMS-Prozesse**



Verstehen

Kontext, Risiken und
Anforderungen kennen



Steuern

Verantwortung übernehmen
und klare Governance
festlegen



Umsetzen

Kontrollierte Prozesse
und sichere Nutzung
etablieren



Überwachen

Leistung messen,
Risiken erkennen,
Kosten steuern




Verbessern

Aus Erfahrungen lernen
und kontinuierlich
besser werden



ISMS macht KI sicher, beherrschbar und wertschöpfend.
Ohne ISMS: Risiko. Mit ISMS: Vertrauen und Erfolg.



Fehler, die hätten
vermieden werden
können ...

Kontakt



Jochen zerhusen
Bereichsleitung
jochen.zerhusen@msg.group



Christopher Stradomsky
Lead Business Consultant
christopher.stradomsky@msg.group



msg security advisors
Robert-Bürkle-Straße 1
85737 Ismaning

+49 89 96 101-0
+49 89 96 101-1113

security-advisors@msg.group
<https://advisors.msg.group>